

MIRT-verkenning

Corridorstudie Amsterdam-Hoorn

Onderzoeksvoorstel gefaseerde besluitvorming Purmerend



www.corridoramsterdamhoorn.nl



Opbouw

1. Aanleiding
2. Algemene toelichting aanpak PlanMER
3. Voorstel
4. Oplossingsrichtingen
5. Organisatie



1. Aanleiding

De partners duiden de volgende argumenten:

- De zorgen over de verkeersafwikkeling op het onderliggend wegennet (OWN)
- Geen consensus over de initieel voorgestelde oplossing;
- De raakvlakken met de visie Purmerend 2040 (en daarmee samenhangende Mobiliteitsvisie)
- Bereidheid tot (nader) onderzoek van opheffing afrit en aansluiting Purmerend Centrum.



Motivering (1)

De Corridorstudie Amsterdam – Hoorn kenmerkt zich door een brede aanpak waarbij de gezamenlijke overheden- integraal – verschillende oplossingsrichtingen onderzoeken. Deze oplossingsrichtingen variëren van knooppuntontwikkeling, mobiliteitsmanagement, openbaar vervoer, fiets tot en met wegen. Deze maatregelen moeten als geheel bijdragen aan de doelstelling van het project, namelijk:

Het verbeteren van de bereikbaarheid in de corridor Amsterdam-Hoorn om daarmee een bijdrage te leveren aan de ambities van rijk en regio, zoals het versterken van de economische concurrentiepositie en het zorgen voor een aantrekkelijke leefomgeving



Motivering (2)

- De gemeente Purmerend heeft tussen zeef 1 en zeef 1,5 aanzienlijk geïnvesteerd in deze integrale aanpak waarbij zij ook expliciet heeft gekeken naar kansen die zijn ontstaan n.a.v. de ruimtelijke opgaven waar Purmerend voor gesteld staat.
- Dit heeft ook geleid tot meer oplossingsrichtingen dan tot op heden onderzocht. Deze betreffen zowel kansen voor het HWN als het OWN.



Motivering (3)

- Het ministerie van Infrastructuur en Waterstaat en de bestuurlijke partners erkennen deze inspanning en zijn ook bereid het resultaat hiervan samen nader te bestuderen.
- Onderhavig voorstel is zo ingericht dat er enerzijds recht wordt gedaan aan het verzoek meer tijd te reserveren voor de gevraagde studie maar dat anderzijds de besluitvorming over de maatregelen in de andere deelgebieden niet wordt vertraagd.
- Dit vraagt van betrokkenen wel maximale inzet op de planning.



2. Algemene toelichting aanpak PlanMER



PlanMER: onderzoek op hoofdlijnen

- De essentie van een PlanMER is dat oplossingsrichtingen - zelfstandig of als pakket - op hoofdlijnen worden beoordeeld op hun onderscheidend vermogen op onder meer verkeer, milieu, natuur en inpassing.
- Het resultaat van een PlanMER is dus niet een in beton gegoten oplossing. Dit wil zeggen dat er na het voorkeursbesluit een nadere uitwerking plaatsvindt waarin ook verdere optimalisaties mogelijk zijn.



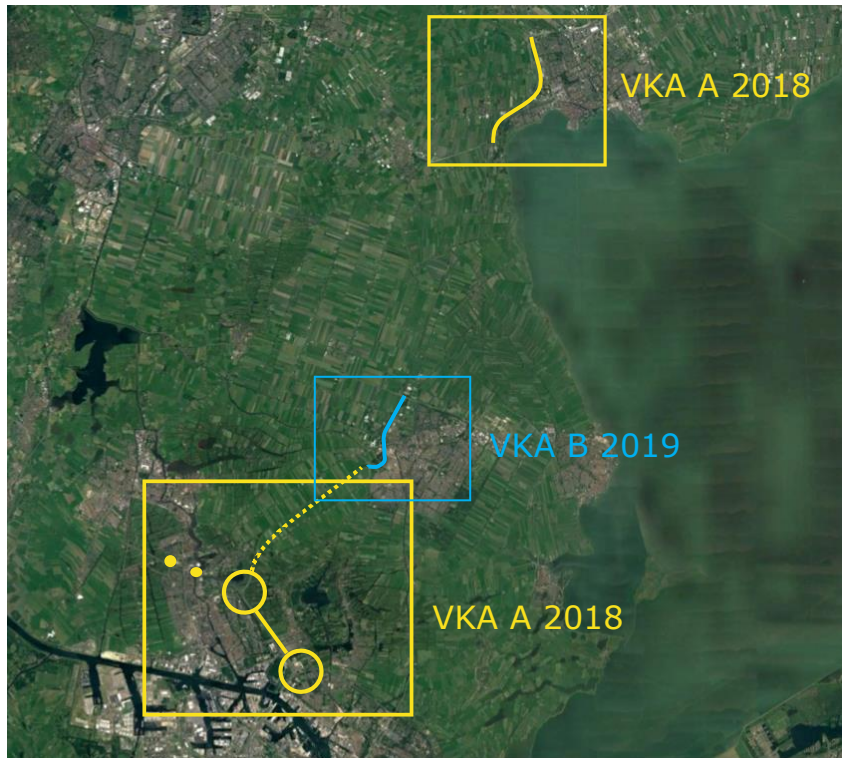
Sectoraal of integraal?

- De Corridorstudie Amsterdam – Hoorn kenmerkt zich door een integrale aanpak met het streven om met de samenwerkende overheden te komen tot een integraal pakket aan maatregelen.
- Voordat er echter sprake kan zijn van een integraal pakket moet wel duidelijk zijn dat alle afzonderlijke voorgestelde maatregelen maakbaar zijn en ook (voldoende) effect sorteren. Een niet maakbare maatregel met geen of gering effect zal ook niet bijdragen aan de integrale oplossing. M.a.w. alle puzzelstukjes moeten wel passen, dit doen we op basis van o.a. de verkeerskundige analyse, inpassingsvisie en het MER.



3. Voorstel

Gefaseerde besluitvorming 2018-2019



Twée voorkeursbesluiten:

- VKA A = medio 2018 (zeef 2)
- VKA B = medio 2019 (zeef 2,5)



Toelichting

- De essentie van dit voorstel zit erin dat de afweging voor de voorkeursoplossing bij Purmerend getrappt plaatsvindt. Bij zeef 2 een 1^e afweging o.b.v. verkeer en vervoer, technische maakbaarheid en inpassing (HIA) en in het ProjectMER een 2^e afweging op basis van milieu.
- De hierdoor ontstane extra tijd wordt gebruikt om samen met Purmerend en de ander betrokken overheden te komen tot een nadere uitwerking van de oplossingsrichtingen.
- Deze nadere uitwerking bestaat uit het doorlopen van 3 werksporen:
 - Verkeer
 - Ontwerp
 - Inpassing



Werkspoor verkeer

- Definiëren uitgangspunten (wat stoppen we in de modellen)
- Doorrekenen van de oplossingsrichtingen.
- Analyseren en beoordelen effecten HWN en OWN. Waar leiden de oplossingsrichtingen tot knelpunten?
- Voorstellen tot oplossen van de knelpunten en indien nodig opnieuw doorrekenen. Statisch waar kan, dynamisch waar moet.
- Integrale analyse verkeerseffecten in samenhang met mobiliteitsmanagement, fiets, OV en knooppuntontwikkeling.
- Waar nodig gevoeligheidsanalyses (variaties in ruimtelijke ontwikkelingen).

Begeleiding: werkgroep verkeer

Uitvoerend ingenieursbureau: Goudappel Coffeng



Werkspoor ontwerp en kosten

- Definiëren uitgangspunten
- Technische uitwerking van de oplossingsrichtingen (Elementair Ontwerp).
- Voldoen de oplossingsrichtingen aan de gestelde richtlijnen t.a.v. ontwerp (ROA) en verkeersveiligheid. Zijn de oplossingsrichtingen maakbaar?
- Toetsing van de ontwerpen overeenkomstig VOA (verkeersveiligheid ontwerp autosnelwegen) / HF-analyses.
- Mitigerende maatregelen
- Kostenraming

Begeleiding: werkgroep verkeer

Uitvoerend ingenieursbureau: Antea



Werkspoor inpassing

- Definiëren uitgangspunten
- Opstellen Inpassingsvisie. Hoe de weginfra zo in te passen dat deze bijdraagt aan de ambities om waar mogelijk landschap, groenen cultuurhistorie te versterken.
- Uitvoeren van een Heritage Impact Assessment

Begeleiding: werkgroep inpassing

Uitvoerend ingenieursbureau: Bosch-Slabbers



Integrale afweging tussen werksporen

Resultaten van de genoemde werksporen worden naast elkaar geanalyseerd en gewogen o.b.v. de volgende kaders:

- Financieel realistisch
- Voldoend aan projectdoelstelling en ambities MIRT-verkenning
- Bestuurlijk draagvlak alle direct betrokken overheden
- Vigerende handreikingen en richtlijnen MinIenW en RWS
- Vigerende uitgangspunten SV/PlanMER
- Vigerende Uitgangspuntennotitie Ontwerp en Kosten

Begeleiding: kernteam CAH/A7, bestaande uit IenW, RWS, VRA, Purmerend, Beemster en Wormerland.



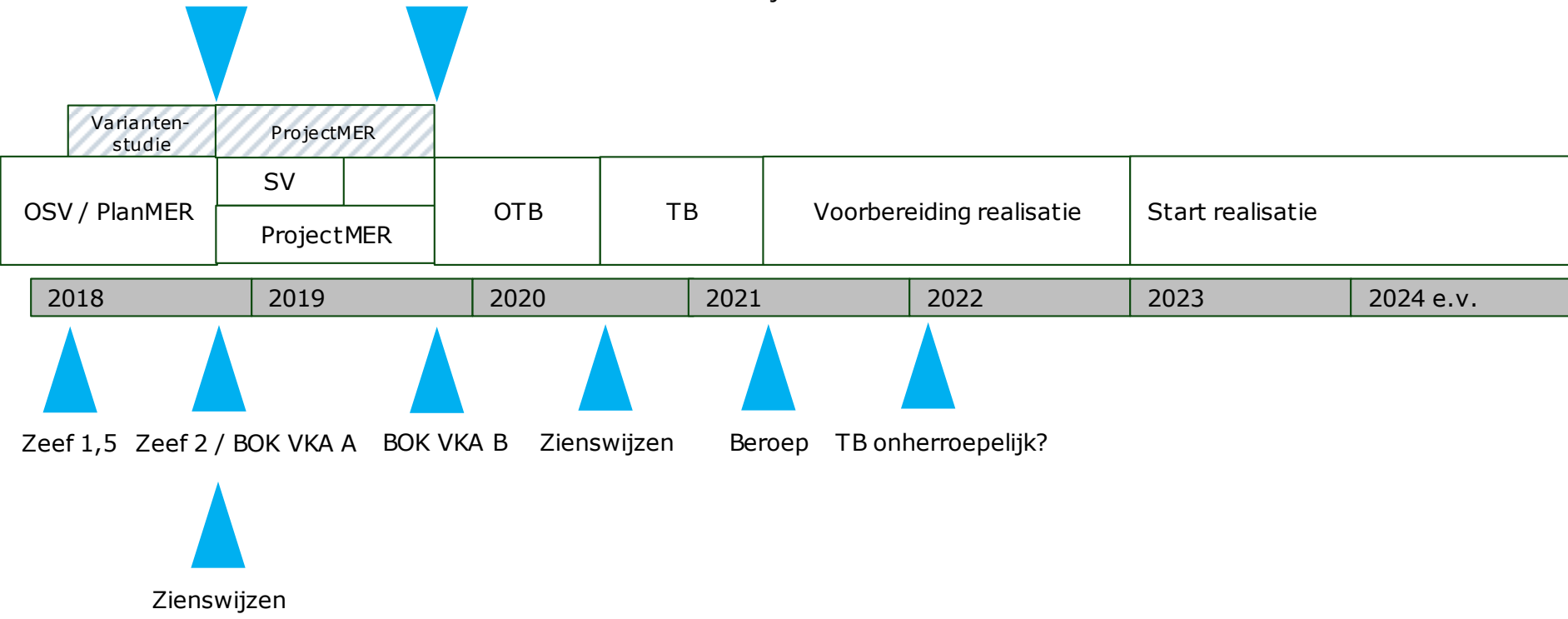
Procedure & planning



= extra onderzoeksgaven
Purmerend

Bevriezen varianten & vastleggen
ruimtelijke uitgangspunten
Purmerend en Beemster

Zeef 2,5 = bestuurlijke
besluitvorming voorkeursvariant
Purmerend o.b.v. ProjectMER





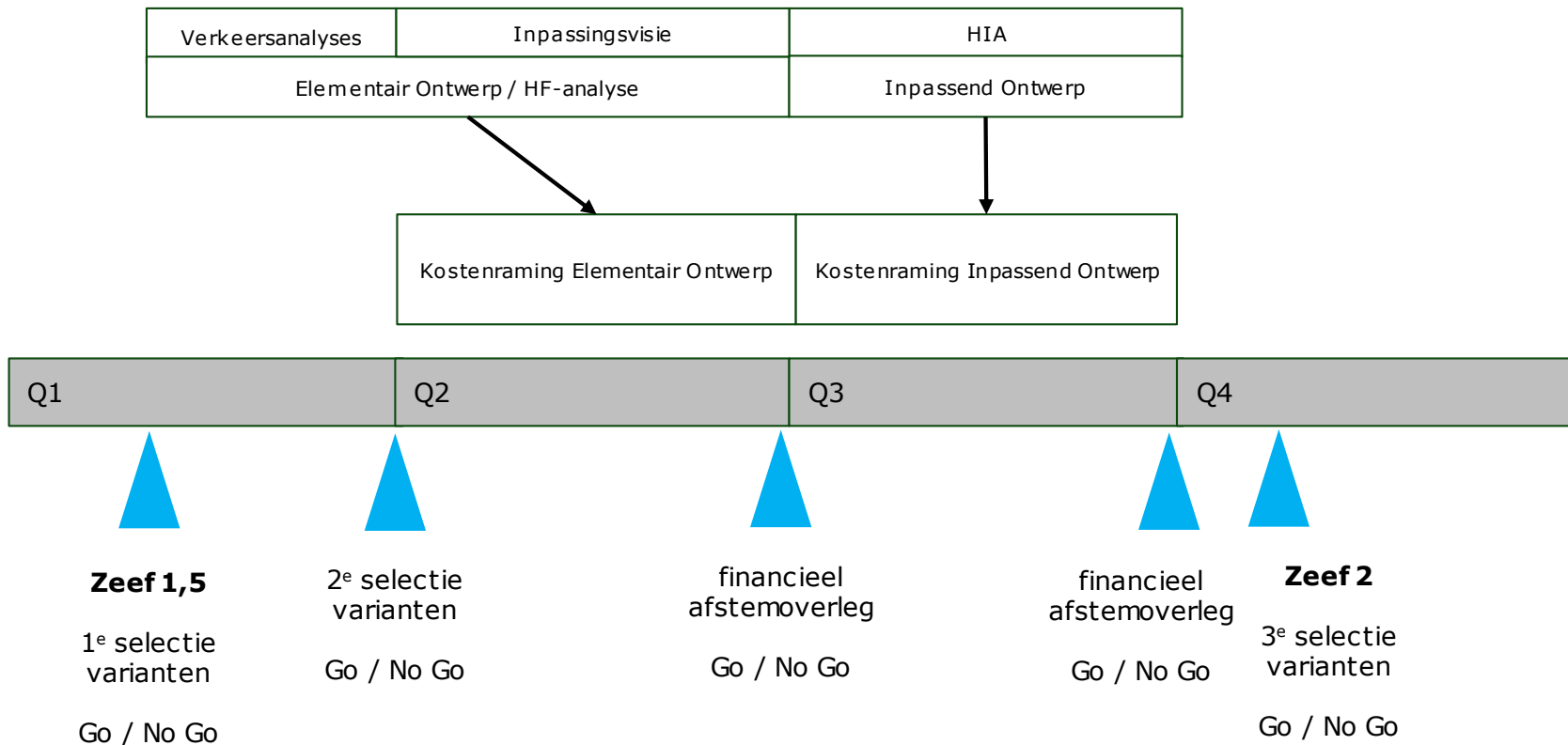
Besluitvorming zeef 2 (Q4 2018)

- Hoorn & Zaanstreek: voorkeursbesluit o.b.v. werkhypothese capaciteitsuitbreiding naar 2x3 of gelijkwaardig A7 Purmerend
- Purmerend:
 - Bevroren kansrijke* oplossingsrichtingen t.b.v. start ProjectMER
 - Bevroren van de ruimtelijke uitgangspunten (Purmerend 2040)

* Kansrijk op basis van (integrale) verkeereffecten (HWN en OWN), ontwerp (technische maakbaarheid) en inpassing



Uitsnede besluitvorming Purmerend zeef 2





Besluitvorming Zeef 2,5 (Q4 2019?)

- Voorkeursvariant = basis voor het (Ontwerp) Tracébesluit
- NB deze voorkeursvariant komt voort uit het ProjectMER. Na zeef 2,5 is dit dé variant die in het (Ontwerp) Tracébesluit wordt uitgewerkt als zijnde het te realiseren ontwerp.



4. Oplossingsrichtingen



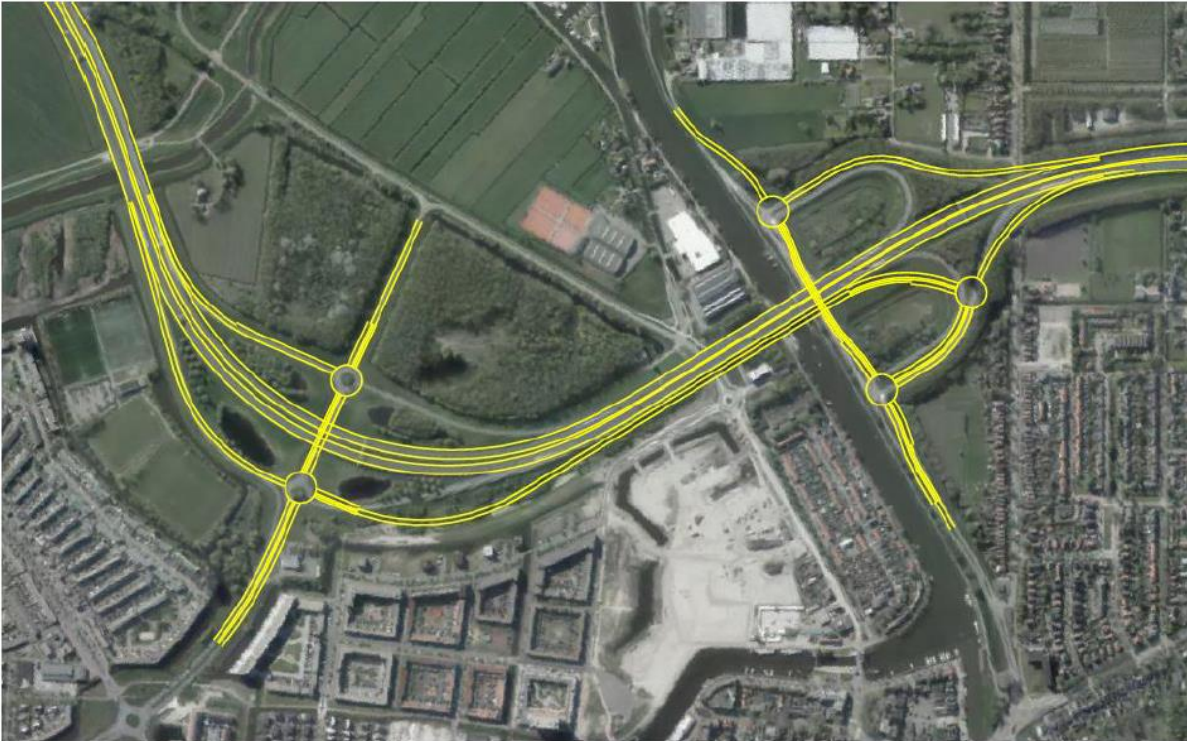
Wat wordt verstaan onder een oplossingsrichting?

- Een oplossingsrichting is een denkrichting voor een mogelijke oplossing voor een probleem. Het is nog niet dé oplossing. Dit is ook de essentie van een PlanMER: verkennen van verschillende oplossingsrichtingen, met het doel te komen tot een overwogen besluit voor het verder uitwerken van die ene oplossingsrichting die op basis van onderzoek als beste uit de bus komt.
- In de vervolgfase; de planstudiefase, wordt deze oplossingsrichting verder uitgewerkt en zijn ook optimalisatie mogelijk. Voordat een definitieve keuze wordt gemaakt, kunnen variaties op deze oplossingsrichting worden afgewogen in een ProjectMER.
- NB: gedurende het onderzoek wordt bij de genoemde oplossingsrichtingen de precieze ligging van het tracé vanuit technisch/ruimtelijke aspect bekeken.



Oplossingsrichting A

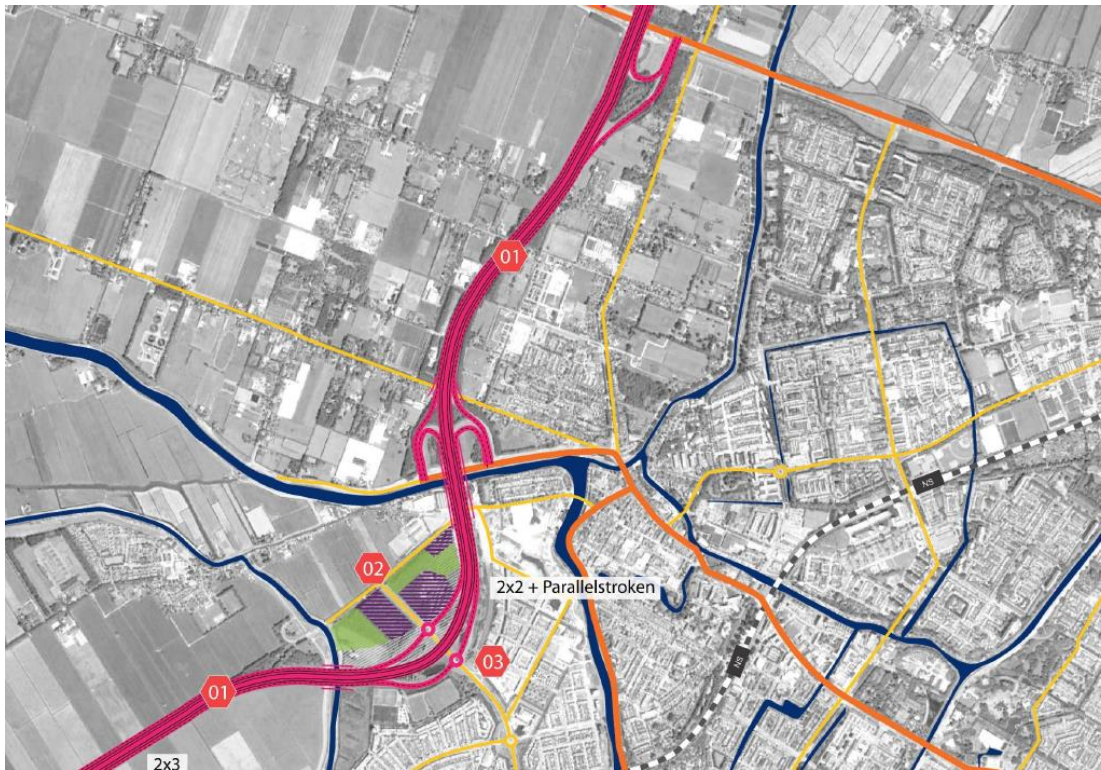
- A7 2x3 met 2 halve aansluitingen & parallelverbinding





Oplossingsrichting B

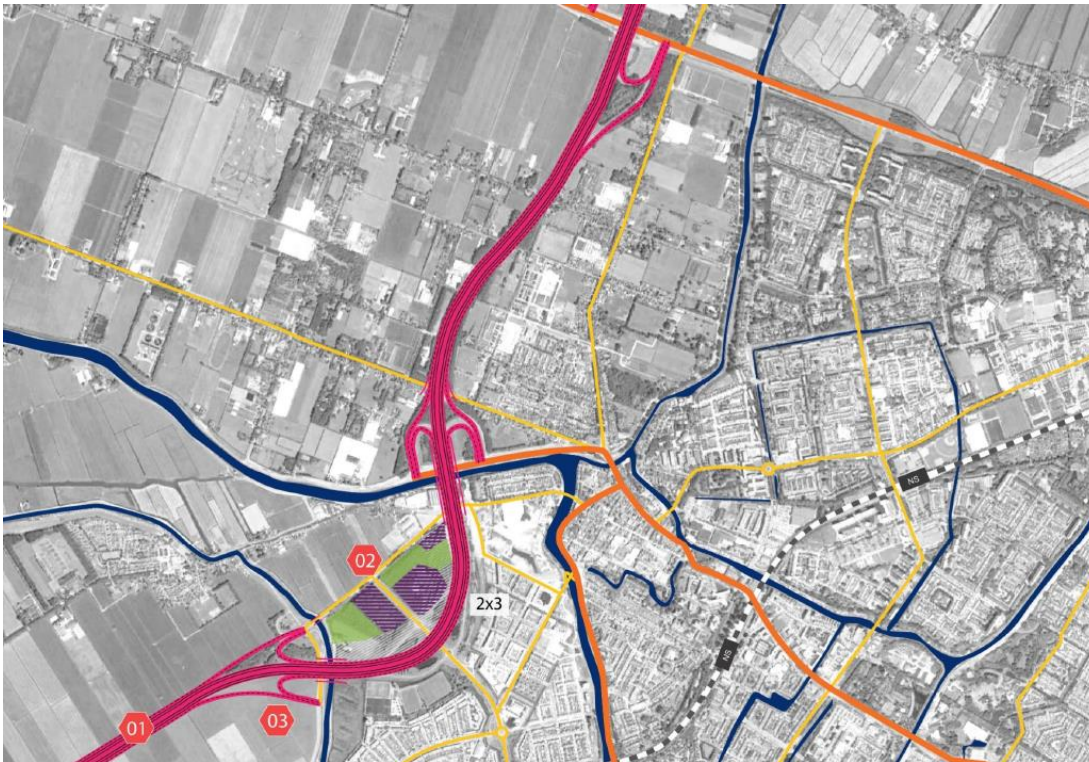
- A7 2x3 / 2x2+1 (hoofd- en parallelsysteem)





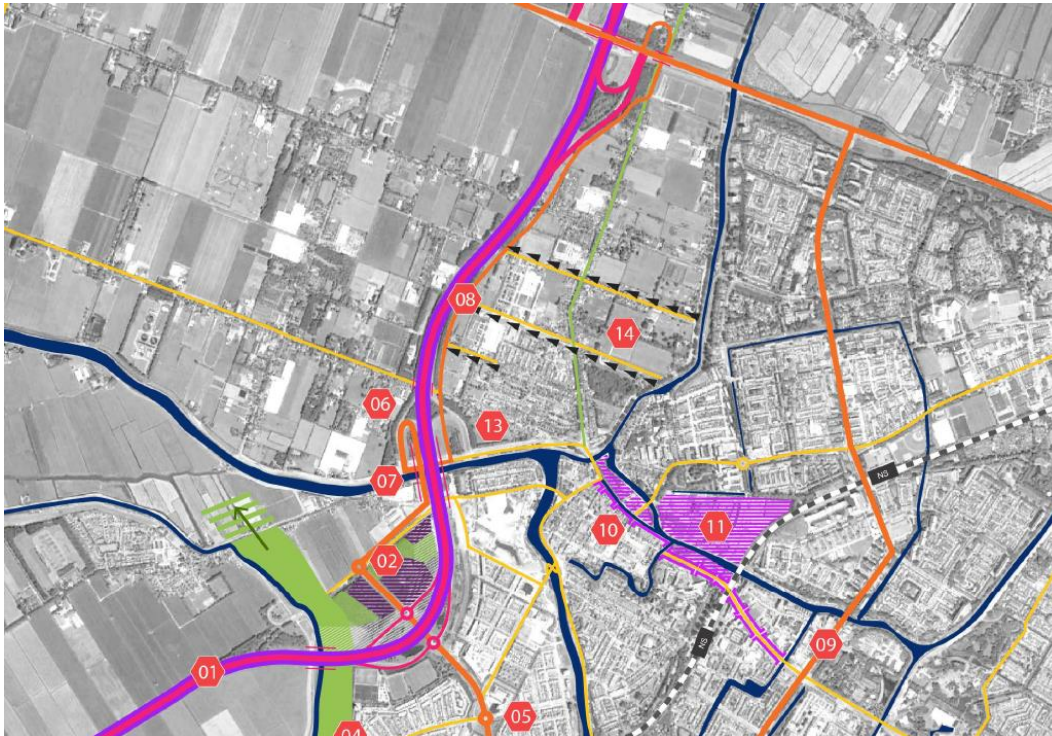
Oplossingsrichting C

- A7 2x3, verschoven aansluiting Purmerend Zuid



Oplossingsrichting D

- A7 2x3, vervallen aansluiting Purmerend Centrum, parallelvoorziening OVN





5. Organisatie

- Bestaande organisatiestructuur MIRT-verkenning Corridorstudie Amsterdam – Hoorn aangevuld met:
 - Werkgroepen verkeer, ontwerp en inpassing
 - 2-wekelijks afstemoverleg kernteam CAH / A7
 - Directeurenoverleg naar behoefte
 - Bestuurlijke overleg naar behoefte (minimaal zeef 2 en zeef 2,5)