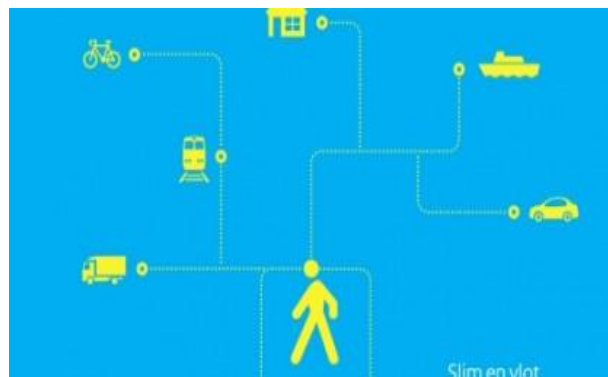


Mobiliteitsmanagement en werkgeversaankpak

14-03-2017 Definitieve versie

Omschrijving maatregel

Voor deze regionale gedragsmaatregel worden met behulp van een uitvoerende of coördinerende organisatie werkgevers in de regio aangesproken om met maatregelen en/of maatregelpakketten te komen die het reizen in de spits met OV of auto doet verminderen. Resultaat van de maatregelen is het aantal auto- en OV-verplaatsingen in de spits ten behoeve van het woon-werk verkeer te verkleinen door alternatieve arrangementen en/of het gebruik van andere modaliteiten door middel van alternatief vervoer of minder/niet reizen naar werk te vergroten. Deze werkwijze wordt reeds voor Amsterdam toegepast, maar wordt met deze maatregelen uitgebreid naar de gehele corridor.



Effecten op		Lokaal/regionaal	Corridorbreed
Bereikbaarheid	Auto	+	+
	OV	0	0
	A10	+	+
	Fiets	0	
Leefomgeving	Natuur	++	
	Bodem en water	0	
	Landschap	0	
	Leefomgeving	+	+
Kosten*		€ PM,- (i.o.m. RWS), Beter benutten	

* Onzekerheidsmarge van de kosten in deze fase van onderzoek is 30%

Randvoorwaarden

Betrokken werkgevers.

Samenhang met andere maatregelen

18 Spitsmijden

48 Realisatie carpoolplaatsen

69 Bedrijfsvervoer

Mobiliteitsmanagement en werkgeversaanpak

14-03-2017 Definitieve versie

Effect op bereikbaarheid

In de factsheet van deze maatregelen staat vermeld dat 3% reductie van de autoritten realistisch is als uitkomst (bron: Maastricht Bereikbaar). In de mobiliteitsscan is daarom een reductie van 3% autoverkeer ingevoerd in de regio's Purmerend, Zaandam en Hoorn met tussengelegen gebieden. Dit levert een reductie op van in totaal ca. 13.000 auto's. Deze reductie is verspreid over de corridor zoals weergegeven in.

Wanneer inderdaad een autoreductie van 3% wordt gerealiseerd in deze regio's zal het effect op de corridor te merken zijn. De IC-verhouding zal positief veranderen, en daarmee ook de kruispunt verzadiging en de reistijd. Op de A7 zal bijvoorbeeld de IC-verhouding van 100-110% verbeteren naar 80-90%.

Effecten op leefomgeving

16 17 68 117 118 152 Mobiliteitsmanagement en werkgeversaanpak						
Thema	Beoordeling (totaal) lokaal	Beoordeling (totaal) corridorbreed	Onderwerp	Effect	Beoordeling lokaal	Beoordeling corridorbreed
Natuur	++		Natura 2000	Afname geluidverstoring en stikstofdepositie	++	
			NNN	Afname geluidverstoring	+	
			Weidevogelgebied	Afname geluidverstoring	+	
Bodem en water	0		Zettingsgevoeligheid ondergrond	Geen of nagenoeg geen ruimtebeslag	0	
			Aardkundig waardevol gebied	Geen of nagenoeg geen ruimtebeslag	0	
			Gebied archeologische waarde	Geen aantasting	0	
			Waterkeringen	Buiten de (beschermingszone) van de waterkering	0	
			Vaarwegen	Ongewijzigd	0	
Landschap	0		KRW-oppervlaktewaterlichamen	Geen invloed of op grote afstand	0	
			Stelling van Amsterdam en Beemster	Geen aantasting	0	
			Molenbiotopen	Geen aantasting	0	
			Stolpboerderijen	Geen aantasting	0	
Leefomgeving	+	+	Beschermde stads- en dorpsgezichten	Geen aantasting	0	
			Luchtkwaliteit	Beperkte verbetering Beperkte verbetering	+	+
Veiligheid			Geluid	Geen effect Geen effect	+	+
			Verkeersveiligheid	Weinig tot geen effect	0	