

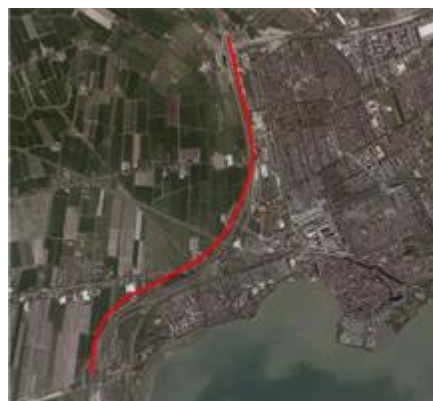
Vergroten Capaciteit A7

Hoorn-Noord – Avenhorn

14-03-2017 Definitieve versie

Omschrijving maatregel

Tussen afrit Avenhorn en afrit Hoorn-Noord wordt de A7 verbreed van 2x2 naar 2x3 rijstroken. Hiervoor zijn alternatieven beschikbaar in de vorm van een spitsstrook, een volwaardige 3^e rijstrook en een weefstrook. Voor de beoordeling is uitgegaan van de grootste impact, namelijk een volwaardige 3^e rijstrook.



Effecten op		Lokaal/regionaal	Corridorbreed
Bereikbaarheid	Auto	+	0
	OV	0	0
	A10	0	0
	Fiets	0	
Leefomgeving	Natuur	-	
	Bodem en water	-	
	Landschap	0	
	Leefomgeving	-	+
Kosten variant 1*		€ 43.000.000 – 80.000.000,- excl. BTW	
Kosten variant 3*		€ 21.000.000 – 39.000.000,- excl. BTW	

* Onzekerheidsmarge van de kosten in deze fase van onderzoek is 30%

Randvoorwaarden

Geen

Samenhang met andere maatregelen

84, 85, 86, 87 en 102 (aanpassing Provinciale weg) en 71 (aanpassing VRI's, onderdeel van samengevoegde maatregelen DVM)

Vergroten Capaciteit A7

Hoorn-Noord – Avenhorn

14-03-2017 Definitieve versie

Effect op bereikbaarheid

Het toevoegen van een extra rijstrook op de A7 ter hoogte van Hoorn in combinatie met uitbreiding op de A8 en A7, leidt tot een toename van circa 3.000 mvt per etmaal (tussen Hoorn-Noord en Hoorn) en tussen Hoorn en Avenhorn zelfs tot ca. 4500 mvt per etmaal. Verkeer neemt eerder hoofdwegennet, afnames op onderliggend wegennet. De toename is vooral in noordelijke richting waar te nemen en vooral tijdens de spitsperioden.

Door de extra capaciteit neemt de intensiteit weliswaar toe, maar neemt de I/C verhouding af van maximaal 0,85 tot 0,71 in de ochtendspits en van 0,84 tot onder de 0,70 in de avondspits. De maatregelen hebben geen effect op de bereikbaarheid voor OV, fiets en de effecten op de A10 zijn verwaarloosbaar. De maatregel is niet beoordeeld op het OWN. Het lokale positieve effect geldt ter plekke van de maatregel. Voor deze beoordeling is uitgegaan van de maatregel met de grootste impact: een volwaardige 3^e rijstrook. Een spitsstrook heeft een kleinere capaciteit dan een volwaardige rijstrook, waardoor het effect kleiner zal zijn. Het effect van een weefvak is nog kleiner.

Effecten op leefomgeving

74 75 76 77 Vergroten Capaciteit A7 Hoorn-Noord Avenhorn						
Thema	Beoordeling (totaal) lokaal	Beoordeling (totaal) corridorbreed	Onderwerp	Effect	Beoordeling lokaal	Beoordeling corridorbreed
Natuur	-		Natura 2000	Toename stikstofdepositie	-	
			NNN	Geen direct effect NNN	0	
			Weidevogelgebied	(mogelijk) Ruimtebeslag	--	
Bodem en water	-		Zettingsgevoeligheid ondergrond	Sterk zettingsgevoelige grond	--	
			Aardkundig waardevol gebied	Geen ruimtebeslag	0	
			Gebied archeologische waarde	Aantasting van een gebied met een hoge archeologische verwachtingswaarde	--	
			Waterkeringen	Buiten de (beschermingszone) van de waterkering	0	
			Vaarwegen	Ongewijzigd	0	
			KRW-oppervlaktewaterlichamen	Aantasting oeverinrichting of waterkwaliteit (<100 m)	-	
			Landschap	0		Stelling van Amsterdam en Beemster
			Molenbiotopen	Geen aantasting	0	
			Stolpboerderijen	Reeds aangetast onderdeel dat verder aangetast wordt	-	
			Beschermde stads- en dorpsgezichten	Geen aantasting	0	
Leefomgeving	-	+	Luchtkwaliteit	Beperkte verslechtering Beperkte verbetering	-	+
			Geluid	Beperkte toename Beperkte afname	-	+
Veiligheid			Verkeersveiligheid	Evidente bijdrage	+	